



KWERL ACOUSTIC

lautsprecher, phono & hifi

### Kompaktbox „Bob“



Kompaktes 2 Wege System mit dem Hochtöner HKM XDT-26-018 und dem Tieftmitteltöner Audiovirus MW5-25PPC1-8.

Die Chassis sind für kleines Geld (ca. 80€) bei Claus Igel/Audiovirus zu beziehen, die Weichenbauteile kommen auf ca 30€.

Die kleine 2 Wege Bassreflexbox besticht durch ihre sehr tiefe und groß ausgeleuchtete Bühne. Die Mitten sind analytisch und der Hochtönen sehr seidig und unauffällig.

Der Bass ist sehr präzise und hat Attacke, ist aber nicht ultratief (ca. 65hz).

Entsprechend dem Bob der ??? ist diese Box ein guter Analytiker, dabei aber sehr unaufgeregt und entspannt. Sie ist sehr gutmütig in der Aufstellung und verträgt auch Wandnähe sehr gut.

Präzise Raumdarstellung, etwas Recherche und Analyse bei Entspanntheit – das ist unser Bob, er trägt Brille und Cord.

Die Box ist mit den Abmessungen (BxHxT) von 20cm x 30cm x 25cm recht übersichtlich. Die Phasen sind alle im Winkel von 40° angebracht. Das ist für jeden einigermaßen machbar.

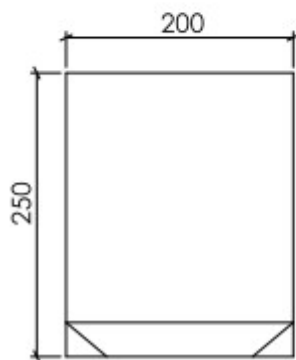
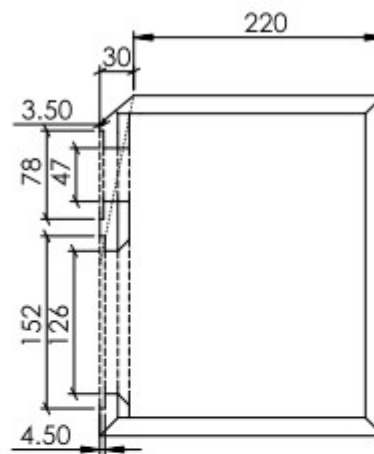
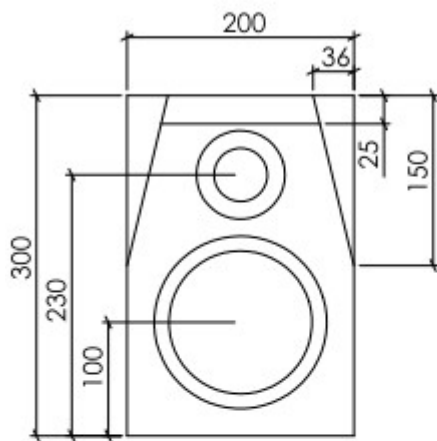
Die drei ???  
**BOB**



KWERL ACOUSTIC

lautsprecher, phono & hifi

**Bauplan:**



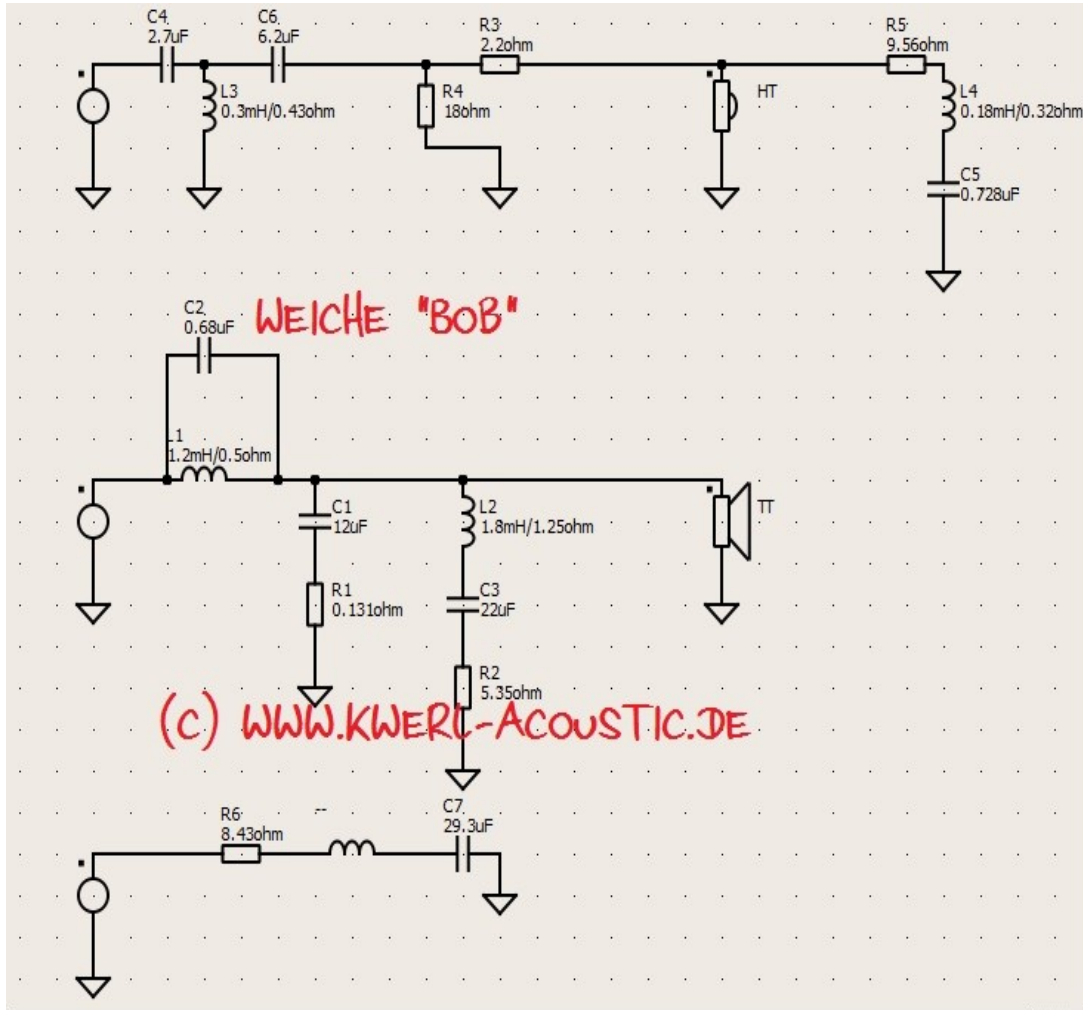
Die drei ???  
**BOB**



KWERL ACOUSTIC

lautsprecher, phono & hifi

**Weiche:**



Die Weiche ist einfach aufgebaut, im Hochtonbereich empfiehlt es sich zwei MKP Kondensatoren und eine Luftspule zu verwenden. Im Bassbereich kann auch eine Kernspule zum Einsatz kommen. Für die Entzerrglieder (L2/C3/R2 und R5/L4/C5) können auch Elkos und Kernspulen verwendet werden. Hochtöner und Tieftöner werden nicht verpolt.

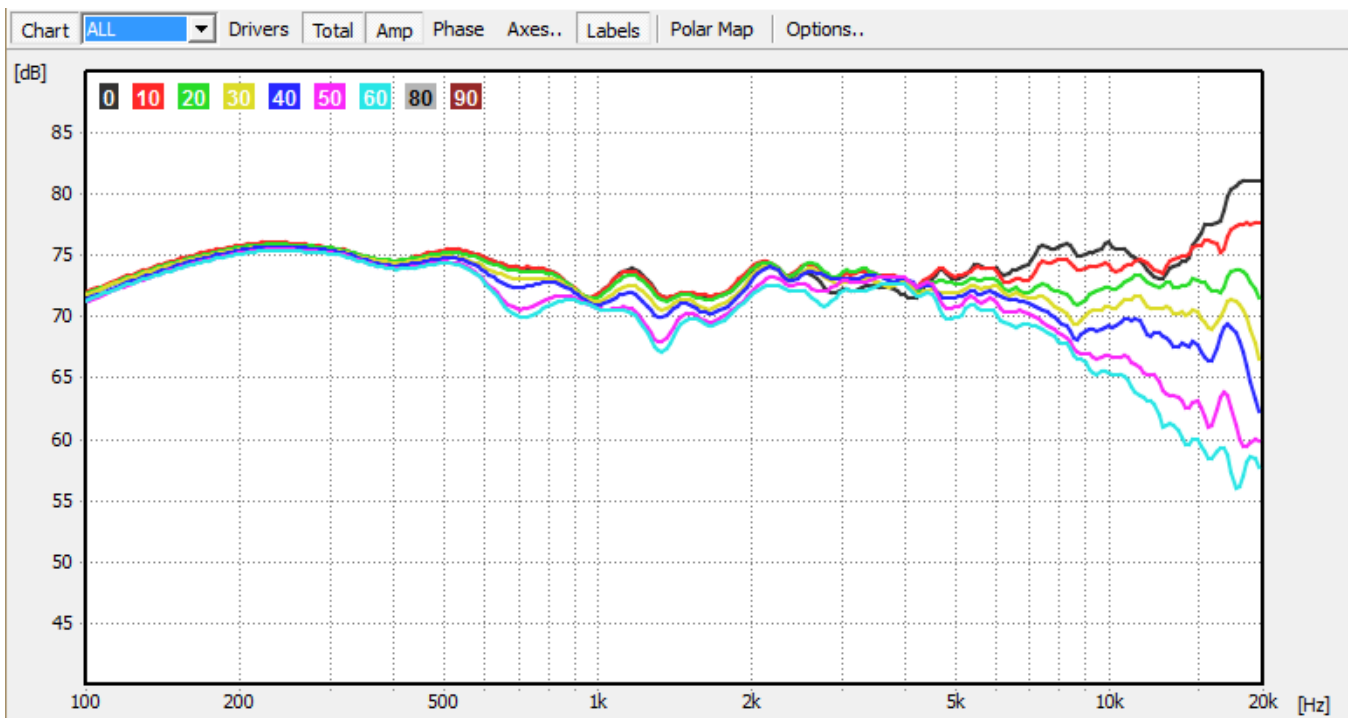
Die drei ???  
**BOB**



KWERL ACOUSTIC  
lautsprecher, phono & hifi

## Messungen:

Summenfrequenzgang (0-90°) unter Winkel:



Der Frequenzgang im Hochtonbereich steigt bei 0° und 15° leicht an, das sorgt für eine große Bühne. Unter 30° und 45° klingt der Lautsprecher am neutralsten, versorgt aber auch größere Abhörsituationen mit einer großen Bühne.

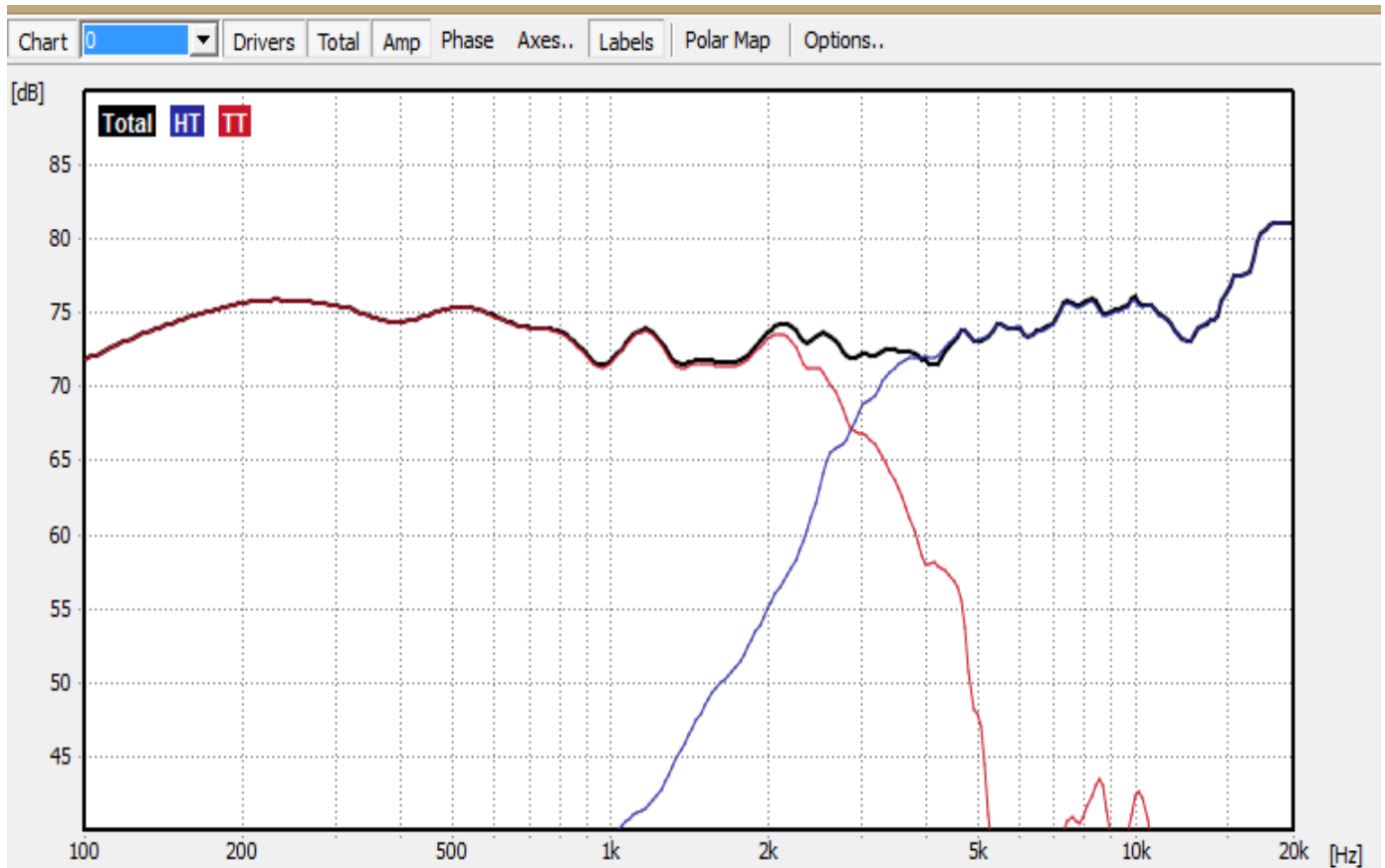
Die drei ???  
**BOB**



KWERL ACOUSTIC

lautsprecher, phono & hifi

Trennung bei 0°



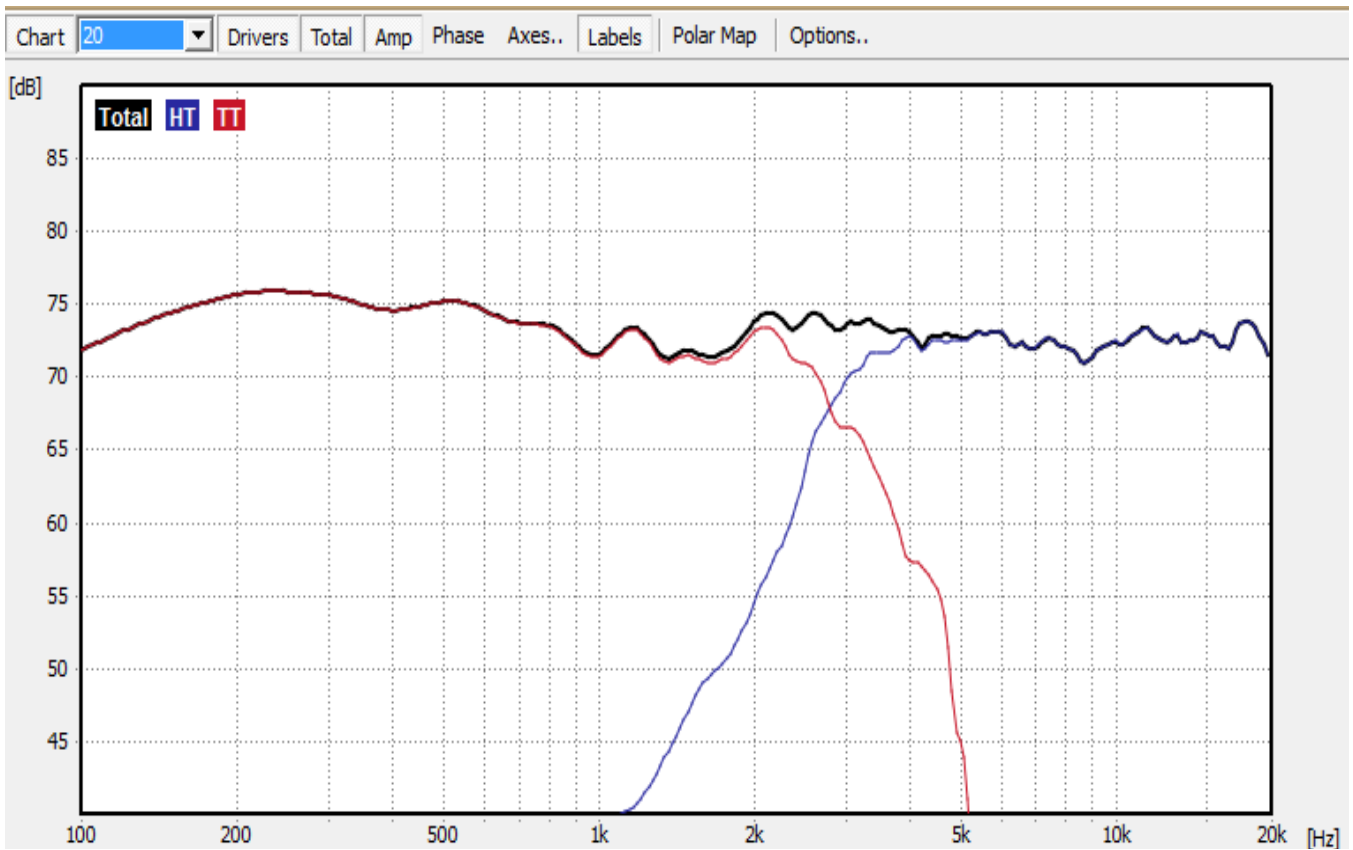
Die drei ???  
**BOB**



KWERL ACOUSTIC

lautsprecher, phono & hifi

### Trennung & Summenfrequenzgang 20°



In diesem Bereich ist die Box am neutralsten, minimal fallend abgestimmt.

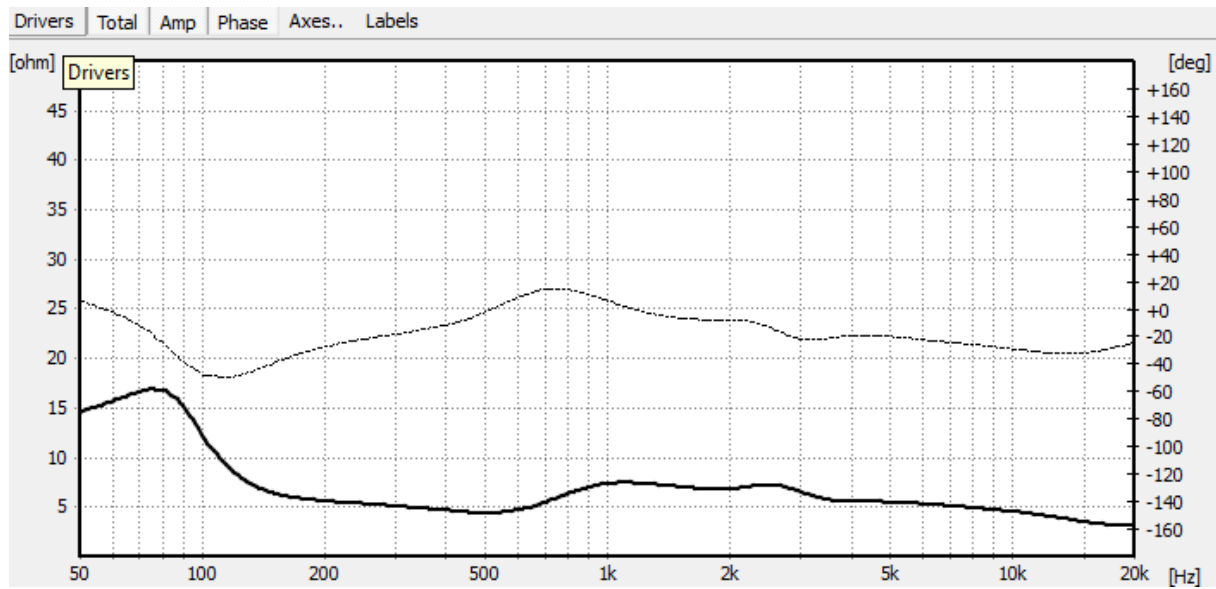
Die drei ???  
**BOB**



KWERL ACOUSTIC

lautsprecher, phono & hifi

Impedanz:



Die Impedanz ist entzerrt, der obere BR Buckel fehlt leider bei der Messung

Zum privaten Nachbau freigegeben, ohne Gewähr.  
*Kommerzielle Verwertung bedarf der Genehmigung.*

Die drei ???  
**BOB**